

Dott. Silvia Vitullo
GEOMETRA LAUREATO
IN INGEGNERIA CIVILE E AMBIENTALE
01100 Viterbo - Via Monte Nero n12
Tel. 0761.340733 Cell. 335.6757381
svitullo@libero.it

Documentazione fotografica p.lle 466 e 467/1



Prospetto p.lla 466 nn.31-33



Dott. Silvia Vitullo
GEOMETRA LAUREATO
IN INGEGNERIA CIVILE E AMBIENTALE
01100 Viterbo - Via MonteNero n12
Tel. 0761.340733 Cell. 335.6757381
svitullo@libero.it



Vano cucina p.la 466 con scala di accesso al piano primo



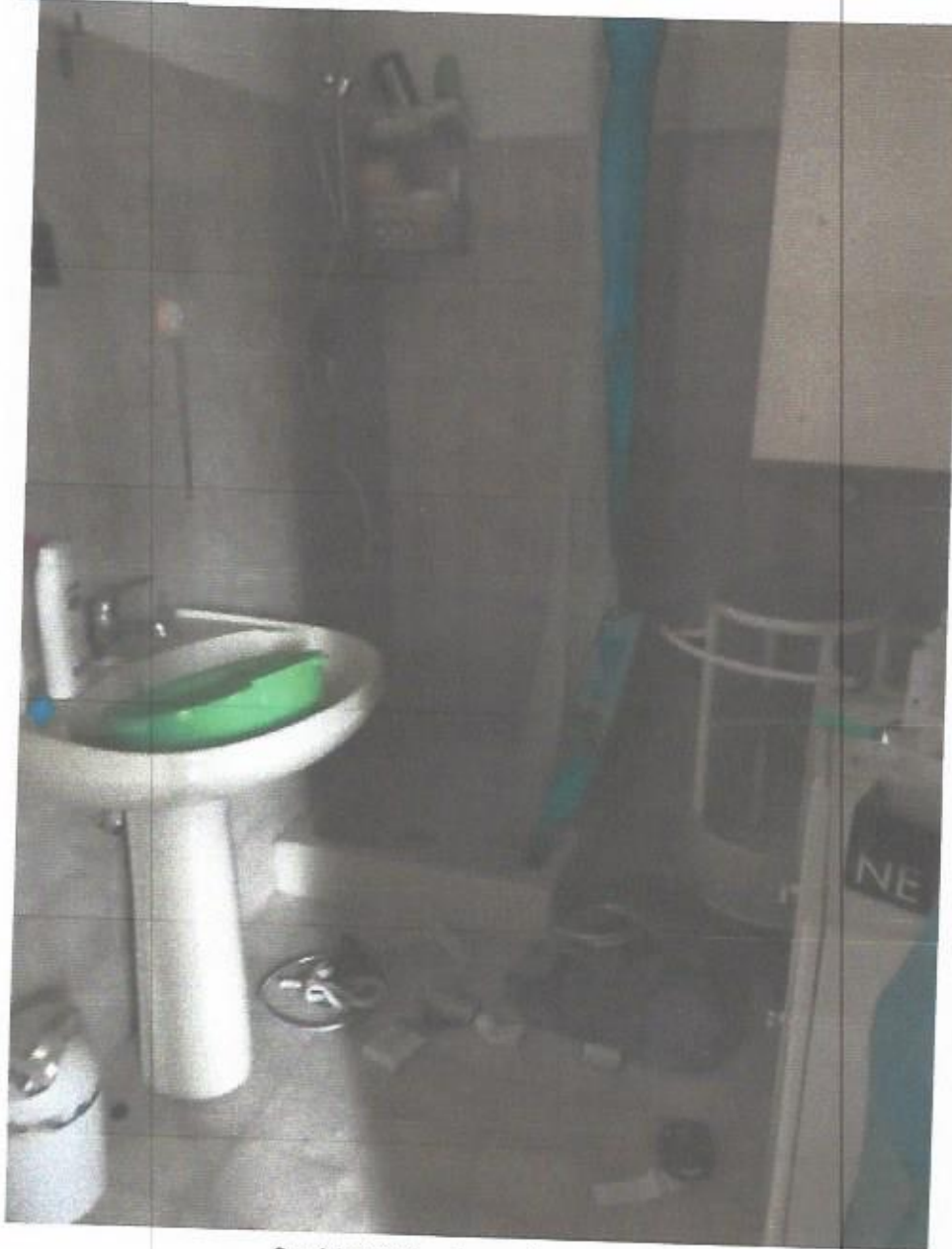
Dott. Silvia Vitullo
GEOMETRA LAUREATO
IN INGEGNERIA CIVILE E AMBIENTALE
01100 Viterbo - Via MonteNero n12
T'el. 0761.340733 C'ell. 335.6757381
svitullo@libero.it



Vano cucina p.lla 466 con scala di accesso al piano primo con vista solaio interpiano



Dott. Silvia Vitullo
GEOMETRA LAUREATO
IN INGEGNERIA CIVILE E AMBIENTALE
01100 Viterbo - Via MonteNero n12
Tel. 0761.340733 Cell. 335.6757381
svitullo@libero.it



Servizio igienico piano primo p.la 466



Dott. Silvia Vitullo
GEOMETRA LAUREATO
IN INGEGNERIA CIVILE E AMBIENTALE
01100 Viarbo - Via MonteNero n12
Tcl. 0761.340733 Ccell. 335.6757381
svitullo@libero.it



Camera piano primo p.la 466 con scala di accesso al sottotetto



Dott. Silvia Vitullo
GEOMETRA LAUREATO
IN INGEGNERIA CIVILE E AMBIENTALE
01100 Viterbo - Via Monte Nero n12
Tel. 0761.340733 Cell. 335.6757381
svitullo@libero.it



Sottotetto p.la 466 con copertura



Dott. Silvia Vitullo
GEOMETRA LAUREATO
IN INGEGNERIA CIVILE E AMBIENTALE
01100 Viterbo - Via MonteNero n12
Tel. 0761.340733 Cell. 335.6757381
svitullo@libero.it



Ingresso p.lla 467/1



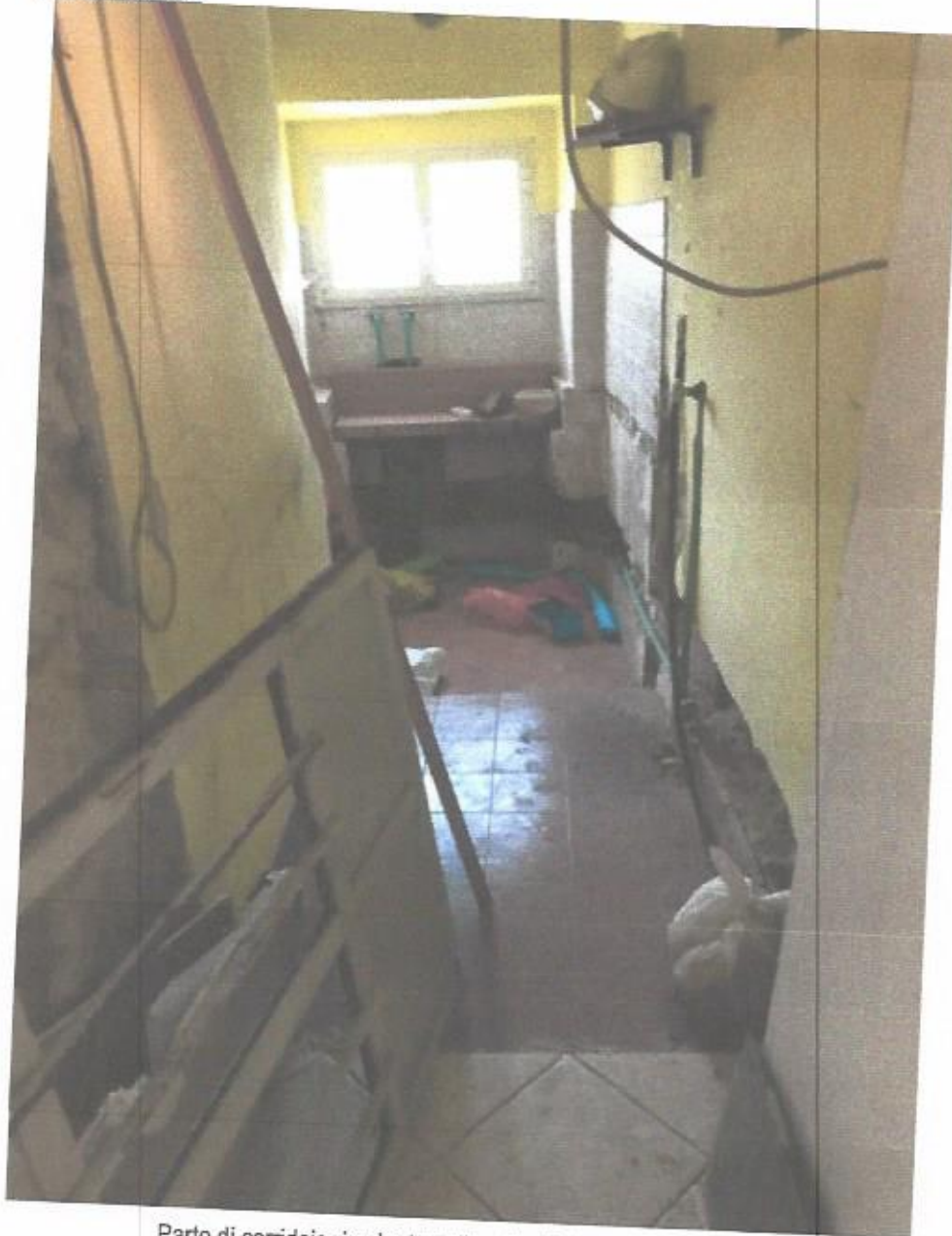
Dott. Silvia Vitullo
GEOMETRA LAUREATO
IN INGEGNERIA CIVILE E AMBIENTALE
01100 Viterbo - Via Monte Nero n12
Tel. 0761.340733 Cell. 335.6757381
svitullo@libero.it



Vano piano terra p.lla 467/1



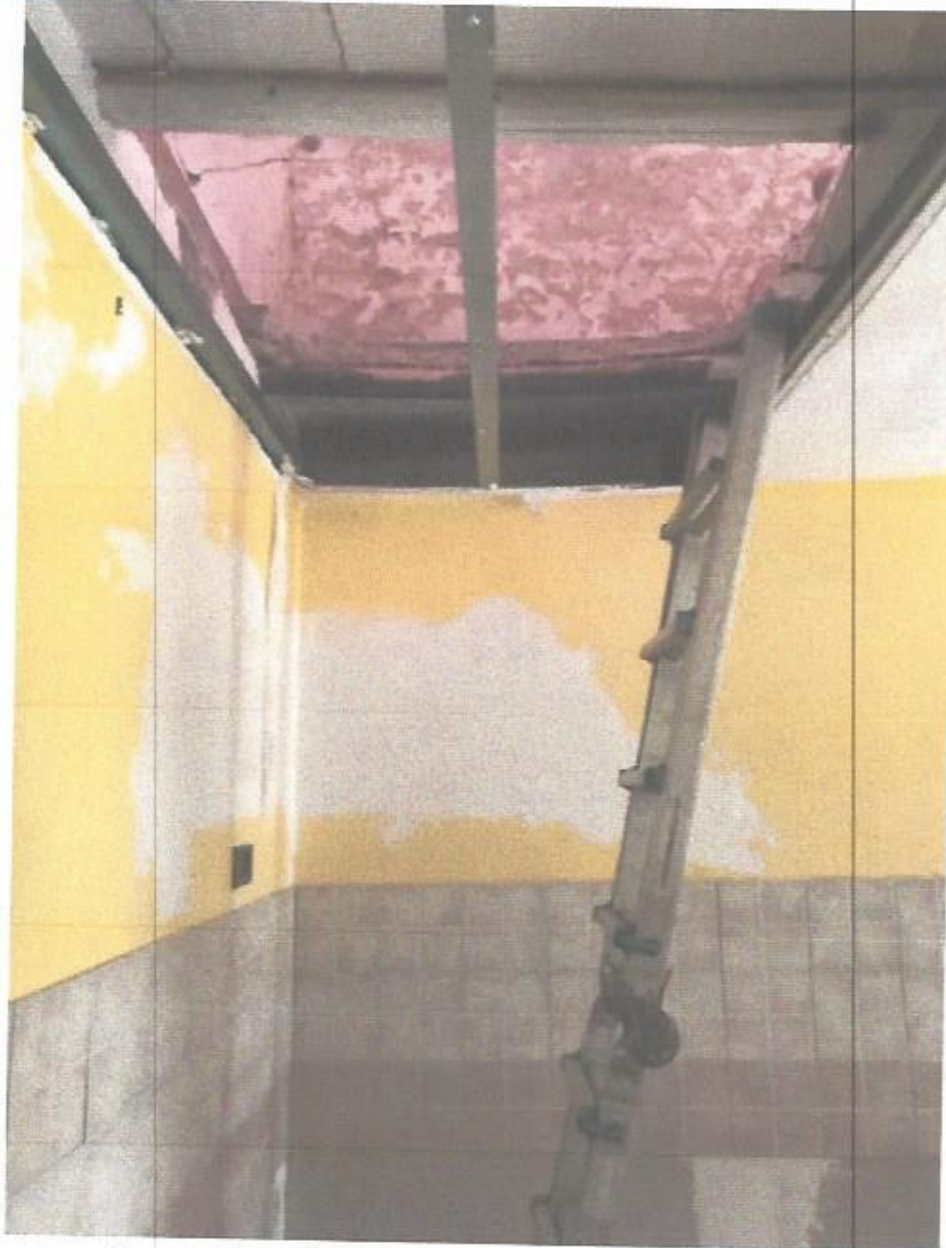
Dott. Silvia Vitullo
GEOMETRA LAUREATO
IN INGEGNERIA CIVILE E AMBIENTALE
01100 Viterbo - Via MonteNero n12
Tel. 0761.340733 Cell. 335.6757381
svitullo@libero.it



Parte di corridoio ricadente nella p.lla 467/1 e nella p.lla 466



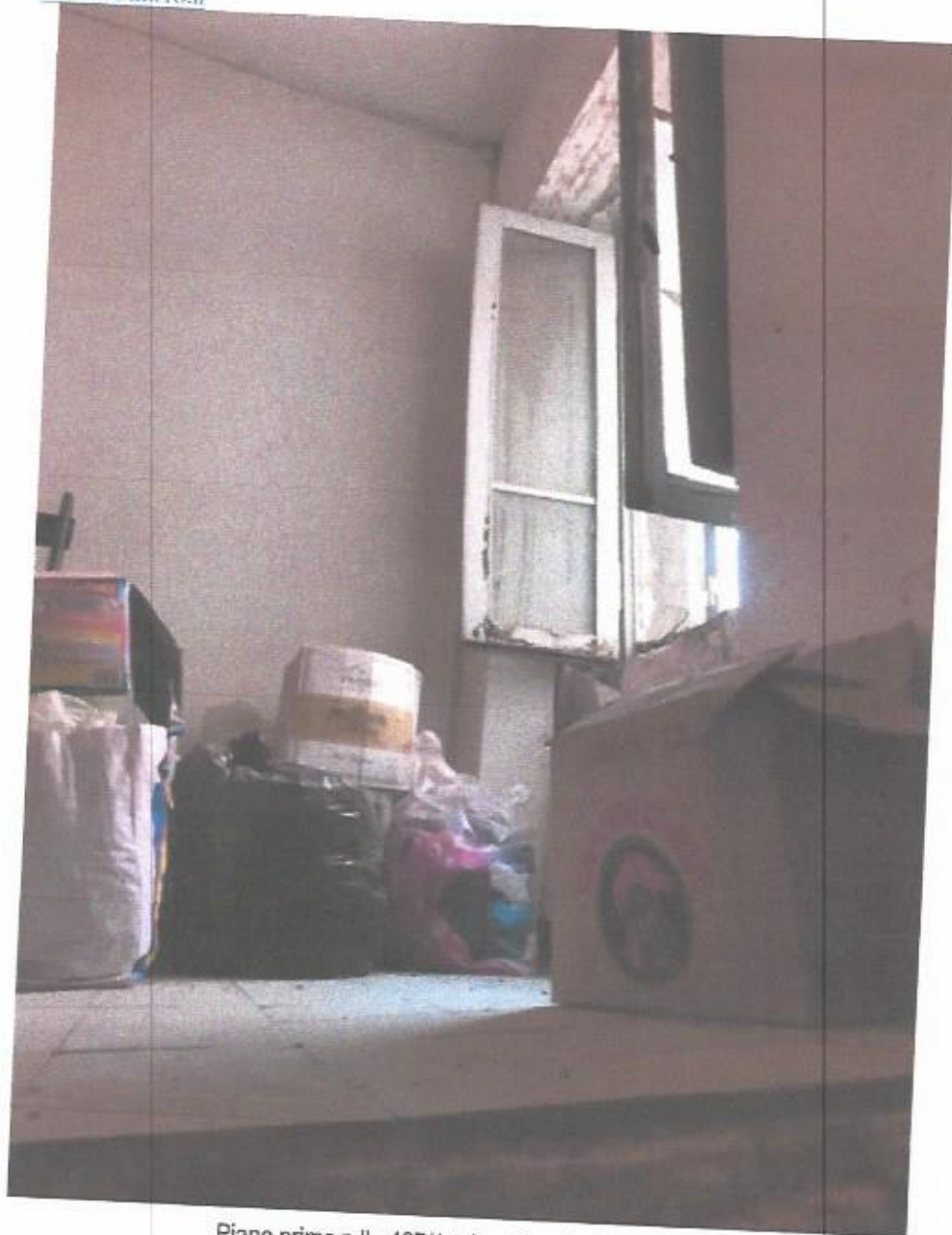
Dott. Silvia Vitullo
GEOMETRA LAUREATO
IN INGEGNERIA CIVILE E AMBIENTALE
01100 Viterbo - Via MonteNero n12
Tel. 0761.340733 Cell. 335.6757381
svitullo@libero.it



Vano piano terra p.lla 467/1 con apertura nel solaio per accesso al piano primo



Dott. Silvia Vitullo
GEOMETRA LAUREATO
IN INGEGNERIA CIVILE E AMBIENTALE
01100 Viterbo - Via Monte Nero n12
Tel. 0761.340733 Cell. 335.6757381
svitullo@libero.it



Piano primo p.lla 467/1 privo di scala di accesso



Dott. Silvia Vitullo
GEOMETRA LAUREATO
IN INGEGNERIA CIVILE E AMBIENTALE
01100 Viterbo - Via MonteNero n12
Tel. 0761.340733 Ccell. 335.6757381
svitullo@libero.it

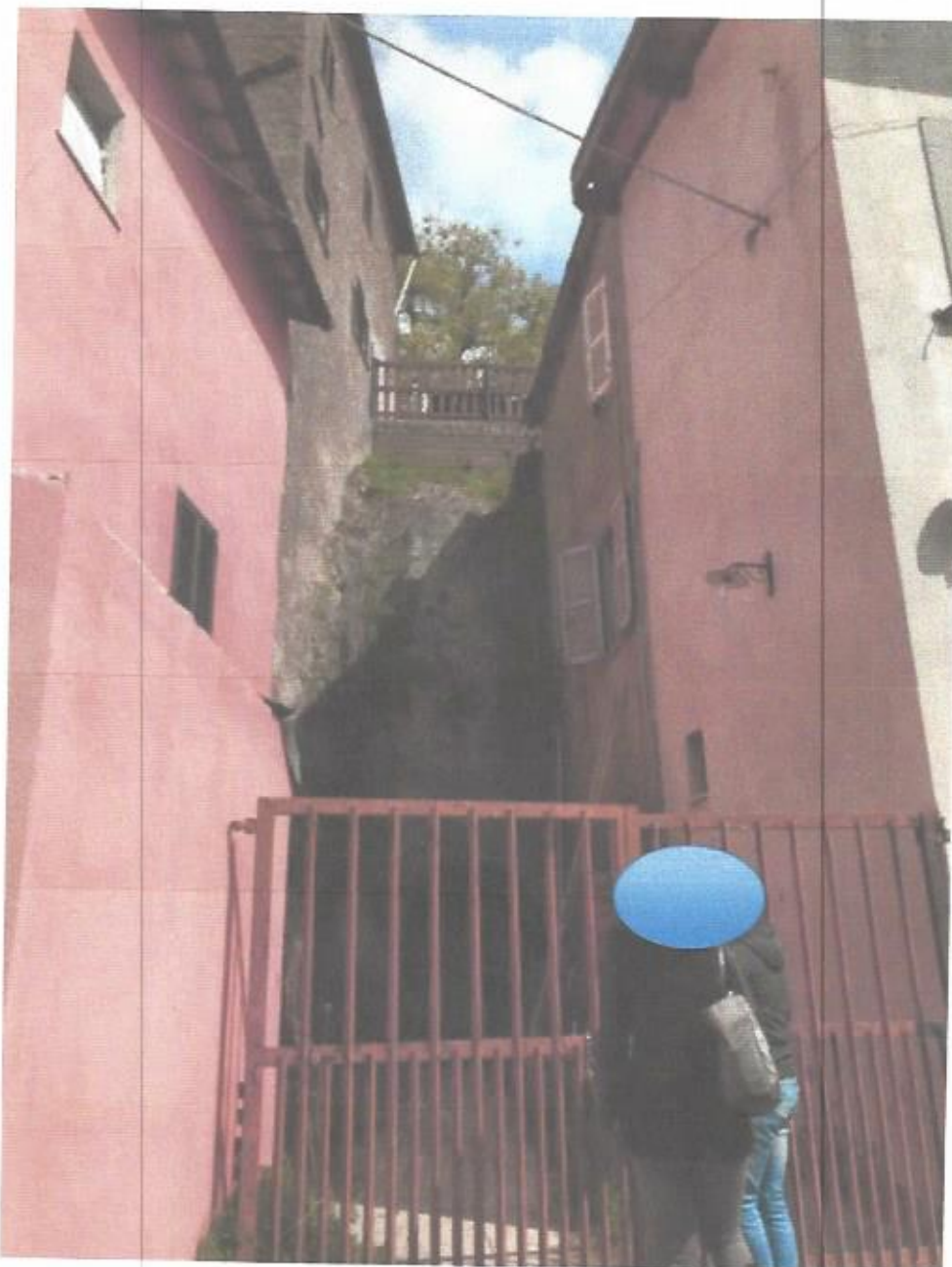


Ingresso ripostiglio esterno



Dott. Silvia Vitullo
GEOMETRA LAUREATO
IN INGEGNERIA CIVILE E AMBIENTALE
01100 Viterbo - Via MonteNero n12
Tel. 0761.340733 Cell. 335.6757381
svitullo@libero.it

Documentazione fotografica p.lle 465, 462 e 459



area scoperta p.lla 465



Dott. Silvia Vitullo
GEOMETRA LAUREATO
IN INGEGNERIA CIVILE E AMBIENTALE
01100 Viterbo - Via Monte Nero n12
Tel. 0761.340733 Cell. 335.6757381
svitullo@libero.it



Area scoperta p.lla 465

73683e6acb6c2c24bc27ce5b6f06382b

Firmato Da: VITULLO SILVIA Emesso Da: ARUBAPE



Dott. Silvia Vitullo
GEOMETRA LAUREATO
IN INGEGNERIA CIVILE E AMBIENTALE
01100 Viterbo - Via MonteNero n.12
Tel. 0761.340733 Cell. 335.6757381
svitullo@libero.it

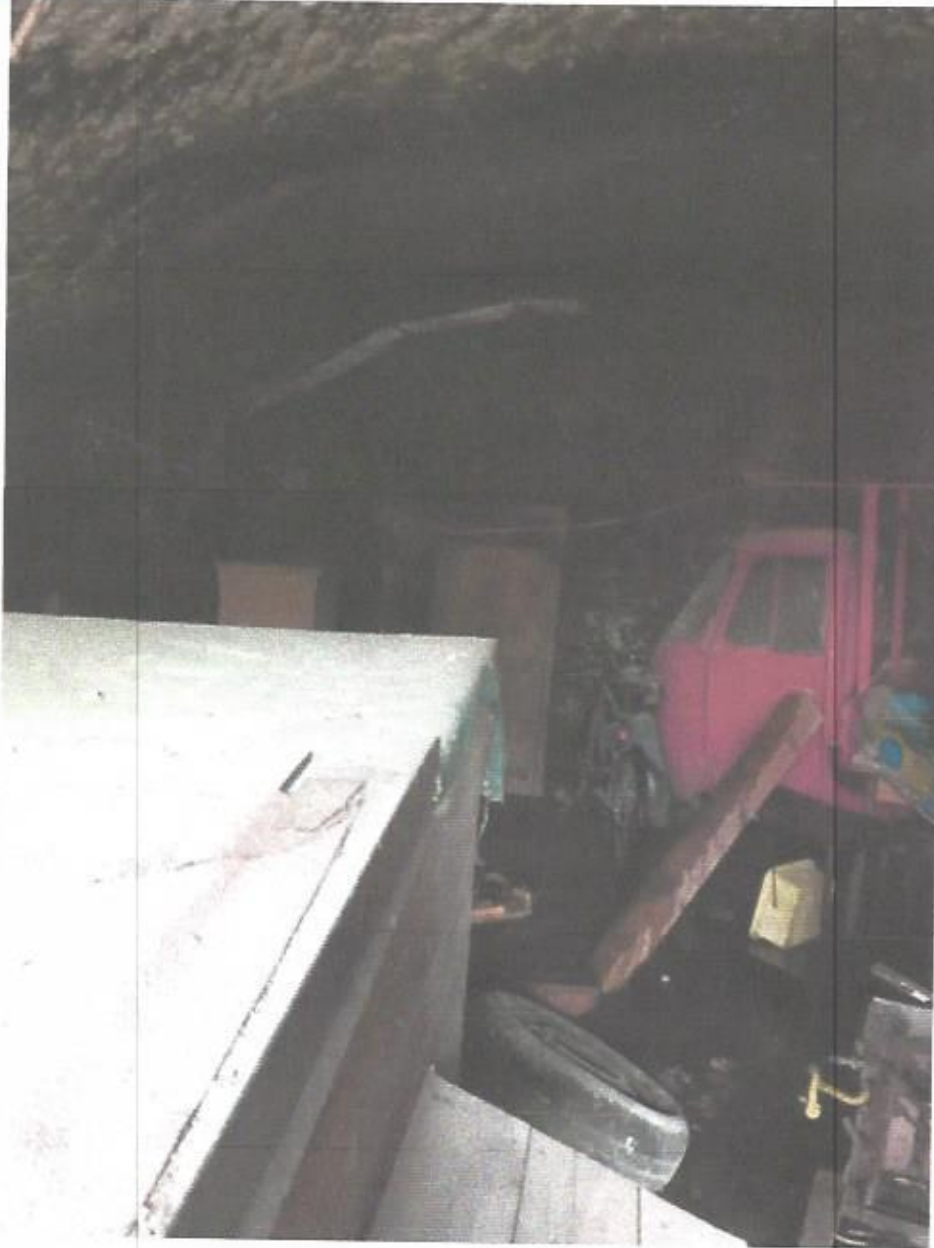


Grotta distinta nell'atto Benigni del
1992 come p.lla 459/1

Ingresso Grotta p.lla 462



Dott. Silvia Vitullo
GEOMETRA LAUREATO
IN INGEGNERIA CIVILE E AMBIENTALE
01100 Viterbo - Via Monte Nero n12
Tel. 0761.340733 Ccell. 335.6757381
svitullo@libero.it



Vista interna della grotta p.lla 462



Dott. Silvia Vitullo
GEOMETRA LAUREATO
IN INGEGNERIA CIVILE E AMBIENTALE
01100 Viterbo - Via Monte Nero n12
Tel. 0761.340733 Cell. 335.6757381
svitullo@libero.it



vista interna della grotta non indicata nel pignoramento



Dott. Silvia Vitullo
GEOMETRA LAUREATO
IN INGEGNERIA CIVILE E AMBIENTALE
01100 Viterbo - Via Monte Nero n12
Tel. 0761.340733 Cell. 335.6757381
svitullo@libero.it

Documentazione fotografica p.lla 1676



resti del manufatto presente sulla p.lla 1676

Serial#: 73563ef6acb6c2c24bc27ce5b6f09362b

Firmato Da: VITULLO SILVIA Emesso Da: AR



Dott. Silvia Vitullo
GEOMETRA LAUREATO
IN INGEGNERIA CIVILE E AMBIENTALE
01100 Viterbo - Via Monte Nero n12
Tel. 0761.340733 Cell. 335.6757381
svitullo@libero.it



Vista del terreno dalla Via Fosso Grande

